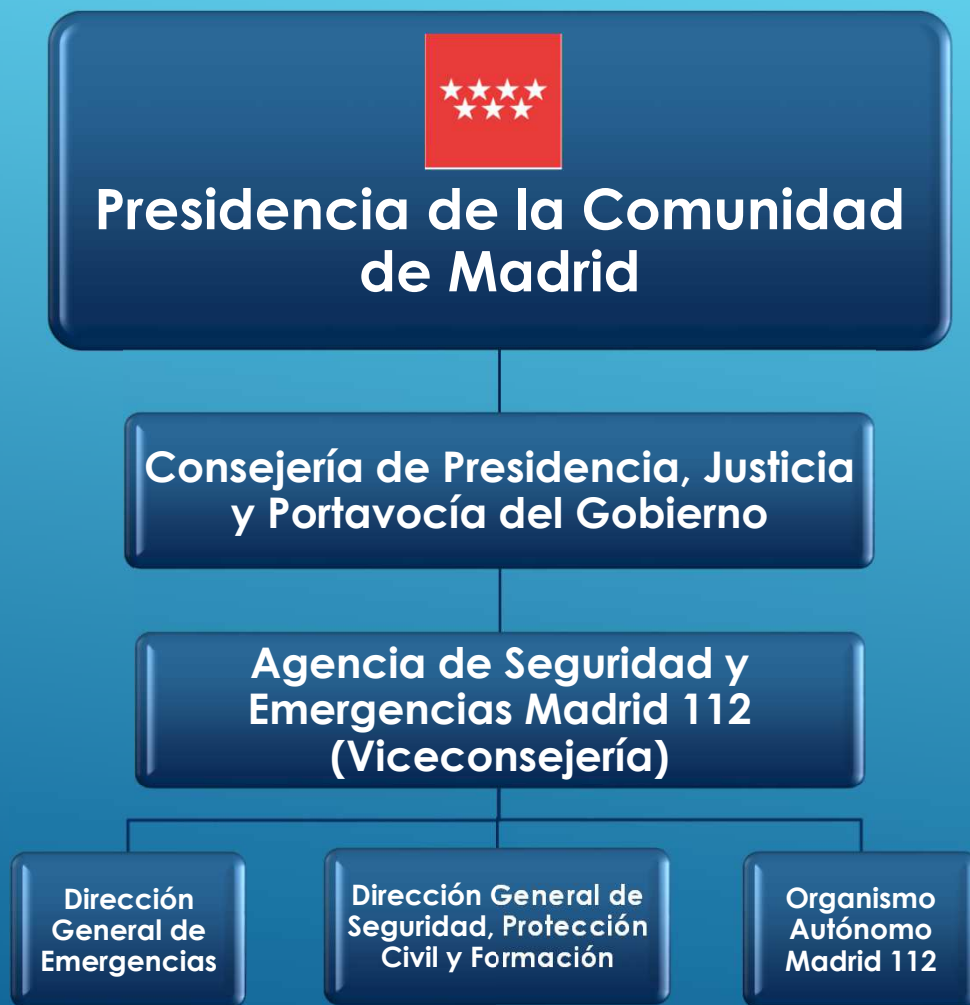




ASEM

**AGENCIA DE SEGURIDAD
Y EMERGENCIAS MADRID**





Dirección General de Emergencias

Efectivos: 2.300
Presupuesto: 152,4 M €

Dirección General de Seguridad, Protección Civil y Formación

Efectivos: 79
Presupuesto: 87,6 M €

Organismo Autónomo Madrid 112

Efectivos: 250
Presupuesto: 14,6 M €



Dirección General de Emergencias






Dirección General de Seguridad, Protección Civil y Formación



Subdirección General de Política Interior



Subdirección General de Protección Civil



**Subdirección General de Seguridad
Proyecto BESCAM (2.092 Policías)**



Subdirección General Gestión Administrativa



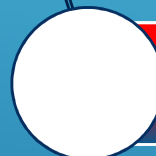
**Instituto de Formación Integral en Seguridad y
Emergencias (IFISE)**



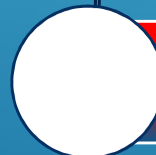
Organismo Autónomo MADRID 112



Dirección del Centro de Atención de Llamadas de Urgencia 112



Dirección de Desarrollo Corporativo



Dirección de Servicios Generales y Seguridad



Dirección de Administración y Finanzas



OBJETIVOS

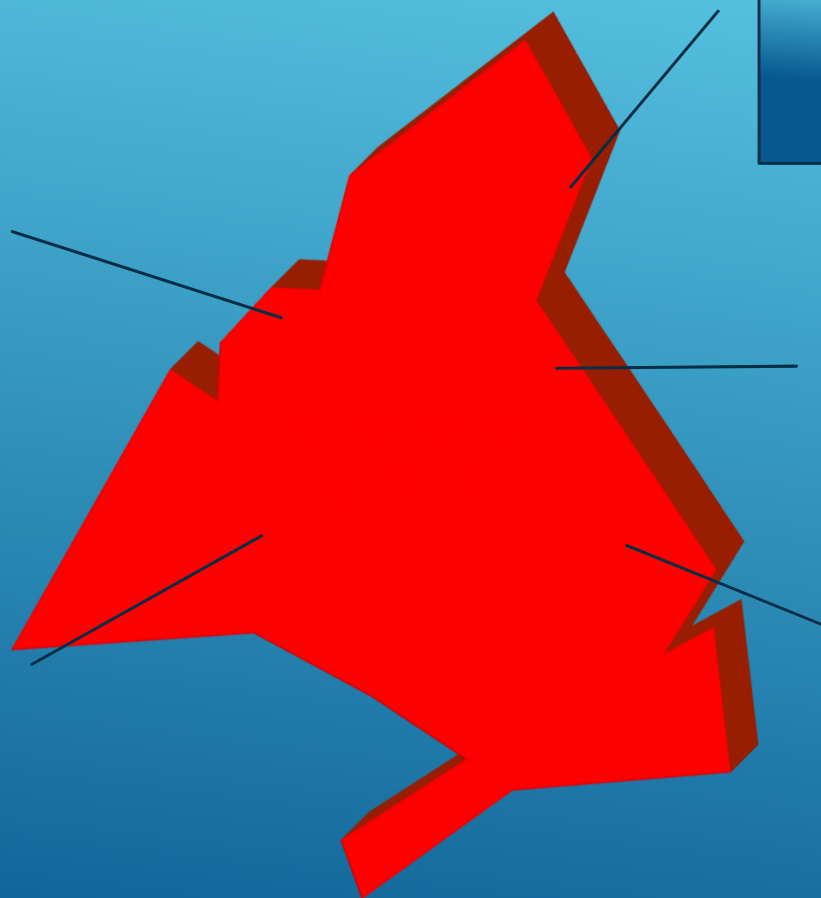
1. Análisis de Riesgos y Planificación

2. Coordinación

3. Formación

4. Comunicación

5. Cooperación





1. Análisis de Riesgos y Planificación

- ❑ Actualización Mapa Riesgos Comunidad de Madrid
- ❑ Visor GIS único para Gestión
- ❑ Actualización Planes Protección Civil
 - Plan director PLATERCAM
 - Incendios Forestales INFOMA
 - Guía Planes Municipales
 - Autoprotección Interfaz Urbano-Forestal
 - Inundaciones:
 - Planes de Emergencias Presas
 - RIWATEREX
 - Inclemencias invernales
 - Transporte Mercancías Peligrosas TRANSCAM
 - Riesgo Radiológico RADCAM
 - Terrorismo
 - Planes Autoprotección RDPA
 - Planes Emergencia Exterior



2. Coordinación

- Procedimientos de activación y seguimiento Madrid112
- Protocolos actuación conjunta
- Mesa de operaciones
- Comunicaciones TETRA-Geolocalización
- Colaboración/coordinación servicios municipales
 - Voluntarios Protección Civil
 - Bomberos
 - Policía Municipal
 - SAMUR y Servicios Sanitarios Municipales
- Colaboración/coordinación CFSE, AEMET, UME, CRUZ ROJA
- Infraestructuras críticas (CNPIC, AENA, ADIF, CANAL ISABEL II...)



3. Formación

- ❑ Creación Instituto de Formación Integral en Seguridad y Emergencias IFISE
 - Formación ingreso y promoción interna Policías Locales 354 plazas y 2.800 horas
 - Formación y jornadas especializadas para Policías Locales 1.420 plazas y 1.200 horas
 - Formación ingreso y jornadas especializadas voluntarios de Protección Civil Municipal 400 plazas
 - Formación transversal Servicio de Seguridad y Emergencias 800 plazas y 270 horas

IFISE

130.774 m²

14.645 m² CONSTRUIDOS





4. Comunicación

- **Área de Comunicación ASEM112**
 - Información a la población
 - Divulgación en prevención de riesgos. Atención especializada colectivos vulnerables
 - Formación escolares y profesores
 - Seguimiento y colaboración con resto de Administraciones
 - Atención de Delegaciones Nacionales e Internacionales



5. Cooperación

- Colaboración con otras Comunidades Autónomas
- Intervención en Emergencias Internacionales ERICAM
 - INSARAG
 - VOLUNTARY POOL ERCC
- Organización y Participación en simulacros y ejercicios del mecanismo europeo de Protección Civil



Otras competencias relacionadas:

- Ley de Víctimas del Terrorismo
- Ley de Coordinación de Policías Locales
- Reglamento de Espectáculos Taurinos
- Ley de Espectáculos Públicos y Actividades Recreativas



ASEM

**AGENCIA DE SEGURIDAD
Y EMERGENCIAS MADRID**